



Systeme d'Information de Santé Rhône-Alpes SIS-RA



AUEG
25 mai 2009

I – Lancement et organisation de SISRA



Deux éléments fondateurs :

- 2004 - Écriture collective du volet Télé santé du SROS III
- 2005 - Signature d'une convention commune pour réaliser SISRA

Comité de pilotage : ARH – URCAM – URML – Conseil Régional - CISS-RA

Cette Maîtrise d'ouvrage assure :

- le pilotage stratégique de la plateforme
- identifie les financements
- est le sponsor principal pour faire décoller les projets

Une maîtrise d'œuvre assurée par un Groupement : le GCS SISRA, composé des membres fondateurs (URML, HCL, CHU St Etienne, CHU Grenoble, CLB, réseau Oncora)) est chargé

- De la conception des outils,
- Du déploiement,
- De l'usage

I – Les principes de SISRA

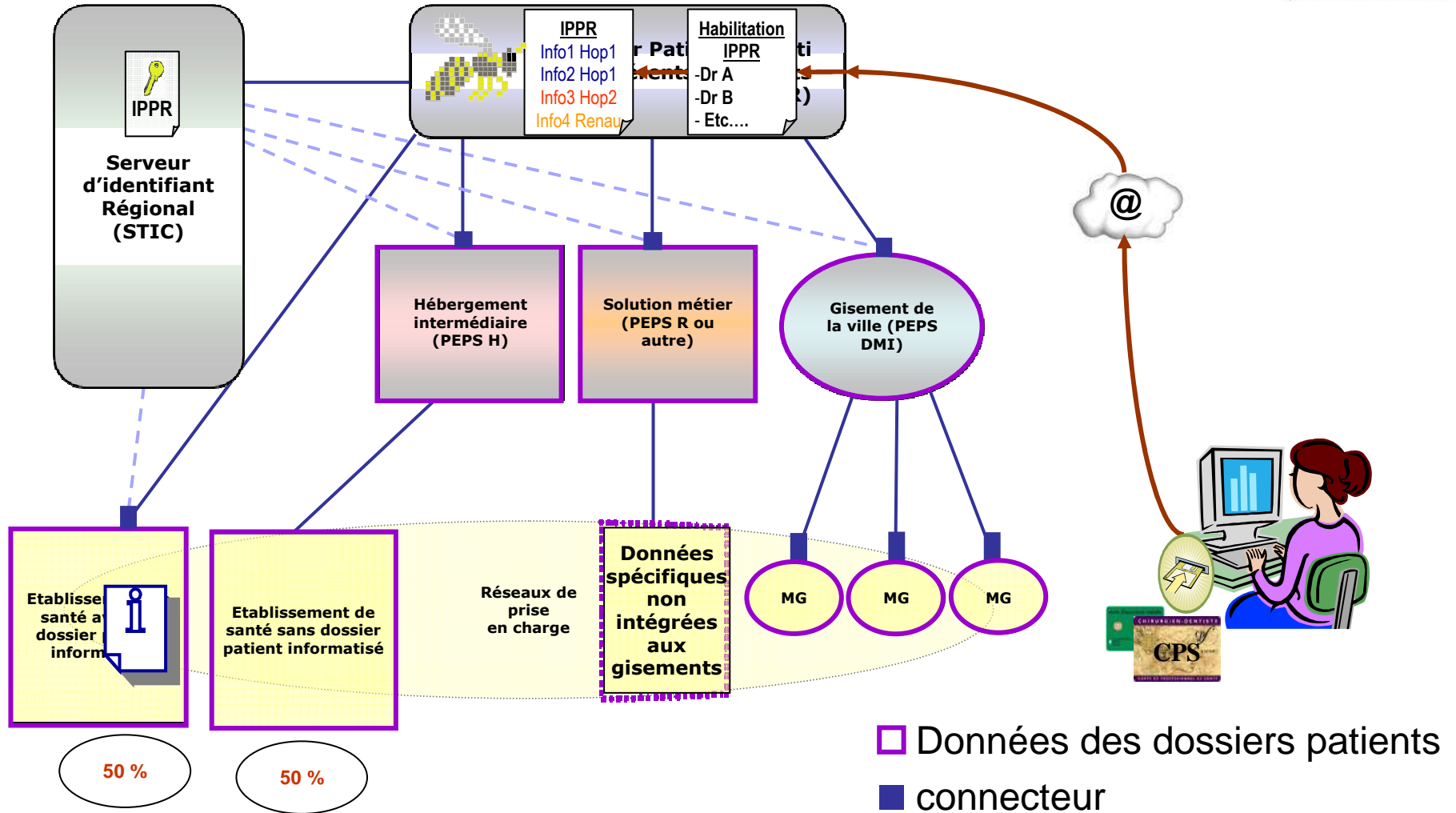


- Une volonté de mutualiser tous nos investissements,
 - .. Sans ingérence dans les SIH locaux,
 - .. Une architecture distribuée évitant la duplication des données,
 - .. Des outils métiers spécifiques pour les réseaux,
 - .. Ou pour les services à valeur ajoutée

- Peu d'outils : Identification commune (STIC), un navigateur santé (DPPR), une plateforme des réseaux (PEPS), quelques outils à forte valeur ajoutée (Trajectoire, Spiral,..)

- Beaucoup d'acteurs à intégrer (>300 structures, >12000 médecins ville)

La consultation du dossier



DPPR - Dossier Patient - Windows Internet Explorer provided by * Centre Léon-Bérard *

Echier Edition Affichage Favoris Outils ?

Précédente Recherche Favoris

Adresse https://www.sante-ra.fr/DossierPatient/PageDossierPatientR.aspx?ID=f3ce2c88402f49fdb49206d6aa317d29&Ippr=

Recherche dossier Mon webmail Mes préférences Imprimer Contact Déconnexion

Patient : Filtres : Classeurs Pathologies Etablissements Auteurs Date

IPPR : Nom : Prénom : Né le : À : ville non renseignée Age :

CLB LYON PRAZ COUTANT-C

Biron Pierre Blay Jean Yves Chvetzoff Gisel De La Fouchardie

Vue cancérologie du

Libellé : Compte-rendu de l'anapath AN0600... Auteur : DE LA FOUCHARDIERE Arnaud Acte réalisé le : 09/08/2006

Pathologie : Cancérologie Type : CR Histologie et Cytologie Validé le : 16/08/2006

Classeurs : Aucun classeur

Commentaire : Nature de prélèvement : Biopsie de moelle unilatérale

Anapath de l'acte AN06004951

Histologie du 09/08/2006 [AN06004951] - Dr DE LA FOUCHARDIERE Arnaud

Prescripteur : DR MORICEAU MICHEL - PASSY
Date de prélèvement : 07/08/2006

Nature de prélèvement : Biopsie de moelle unilatérale

Renseignements cliniques : Liposarcome évolutif avec neutropénie isolée.

EXAMEN MICROSCOPIQUE :

La biopsie ostéoméduleaire mesure 13 mm de long sur lame dont 8 mm utiles.
On retrouve des plages adipeuses ainsi que des grains médullaires. Absence d'argument pour une infiltration lymphomateuse.
Des éléments de la lignée blanche neutrophile sont présents. Absence de malinité

9 juillet 2009

F

II – Les objectifs fixés en 2005



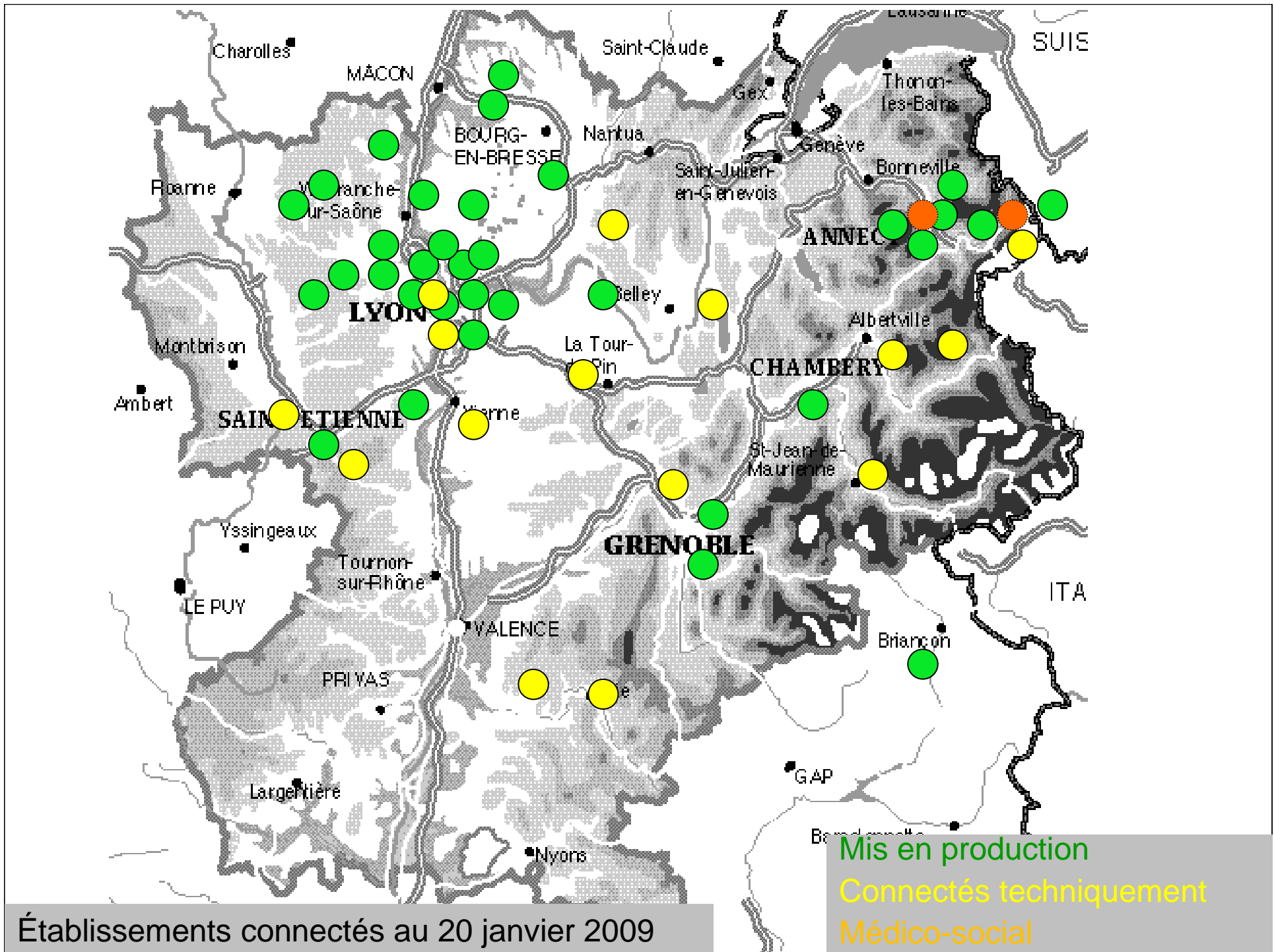
→ Objectif 1 : Nombre de gisements connectés

⇒ **Fin 2008, 51 sites sont connectés**

⇒ Un **MILLION** de patients sont identifiés de manière UNIQUE en Rhône Alpes au 01/03/2009

⇒ **210 000** dossiers disponibles (+ 140 % sur un an)

⇒ **4700** professionnels de santé habilités (+ 45 % sur un an)



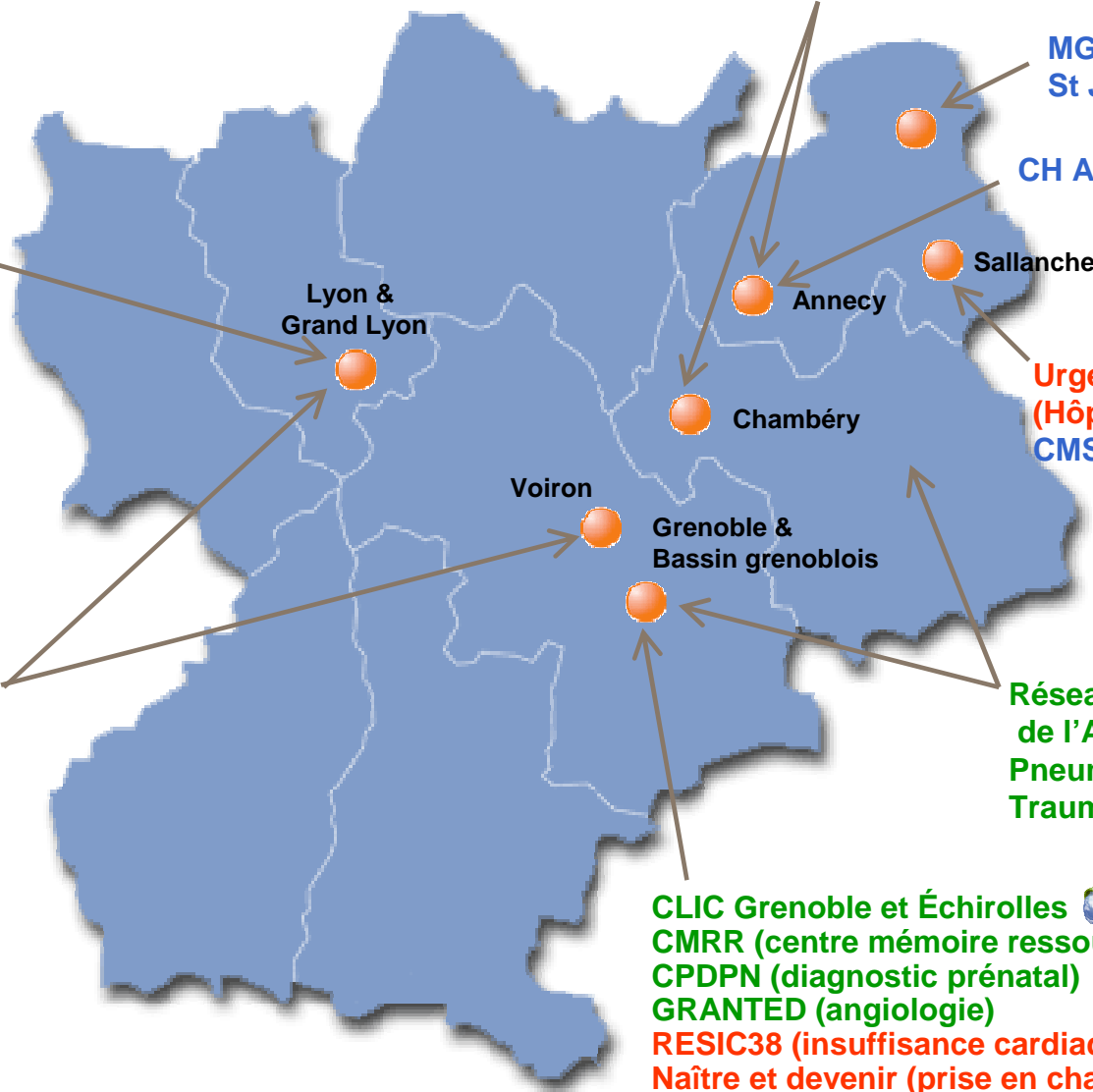
Établissements connectés au 20 janvier 2009

Mis en production
 Connectés techniquement
 Médico-social

Bleu = Etablissement DPPR
Rouge = Réseau régionaux
Vert = Réseau Locaux
 réseau Ville-Hôpital
 liaison avec le DPPR



DIALOGS (diabétologie) DPPR
REPOP GL (obésité pédiatrique) DPPR
SBDH (odontologie) DPPR
TIRCEL (insuffisance rénale) DPPR
Urgences Croix Rousse DPPR
Trévoux DPPR
Oncologie thoracique



RENAU – RESURCOR
3 Lacs et Montagne

MGEN St Jean d'Aulps DPPR
 Système d'Information de Santé

CH Annecy DPPR

Sallanches

Urgences HDPMB (Hôpitaux du Mt Blanc) DPPR
CMS Praz-Coutant DPPR

Voiron
Grenoble & Bassin grenoblois

Réseau de Cancérologie de l'Arc Alpin DPPR
Pneumologie pédiatrique
Traumatologie du rein

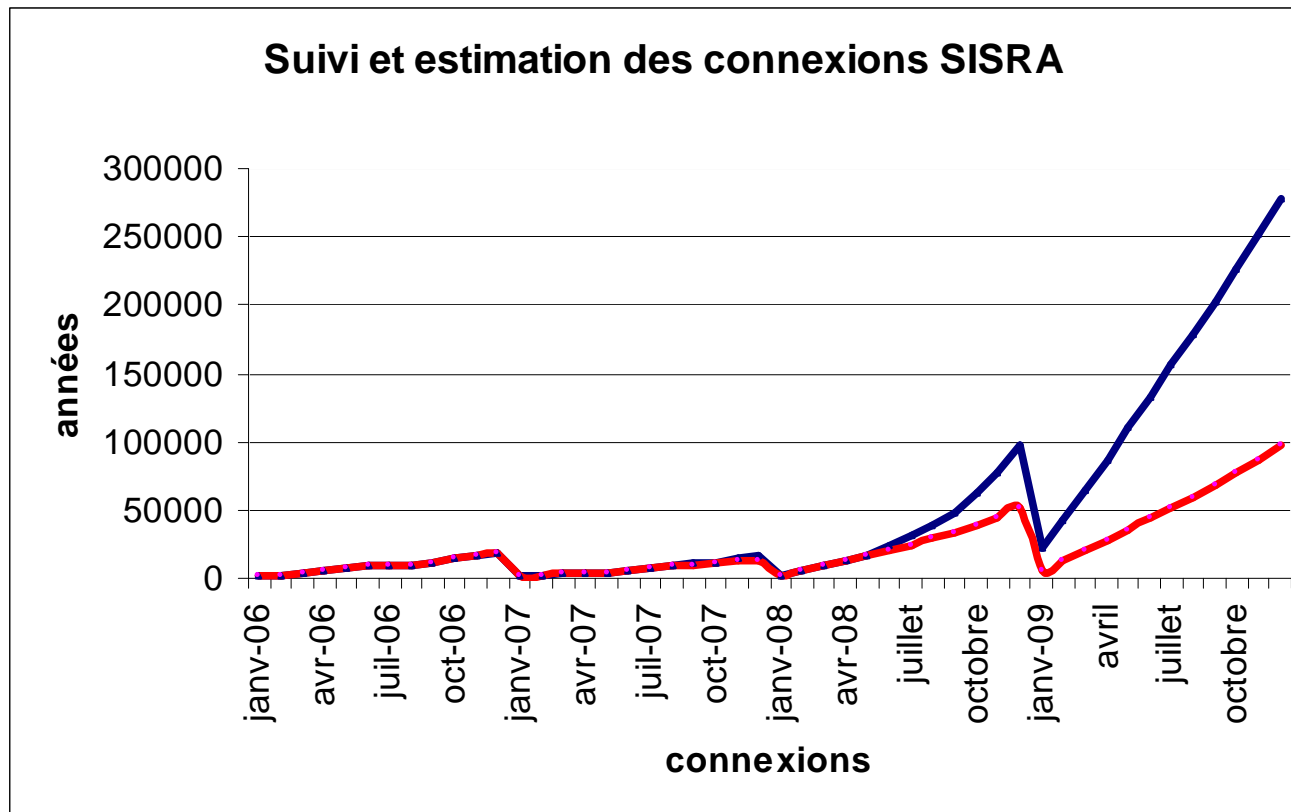
Réseau de la douleur DPPR

CLIC Grenoble et Échirolles DPPR
CMRR (centre mémoire ressources&recherches)
CPDPN (diagnostic prénatal)
GRANTED (angiologie)
RESIC38 (insuffisance cardiaque)
Naître et devenir (prise en charge des prématurés)
Urgences CHUG DPPR
Urologie
Rocheplane DPPR

II – Les objectifs fixés en 2005

→ Objectif 2 : 100 000 consultations annuelles (fin 2009)

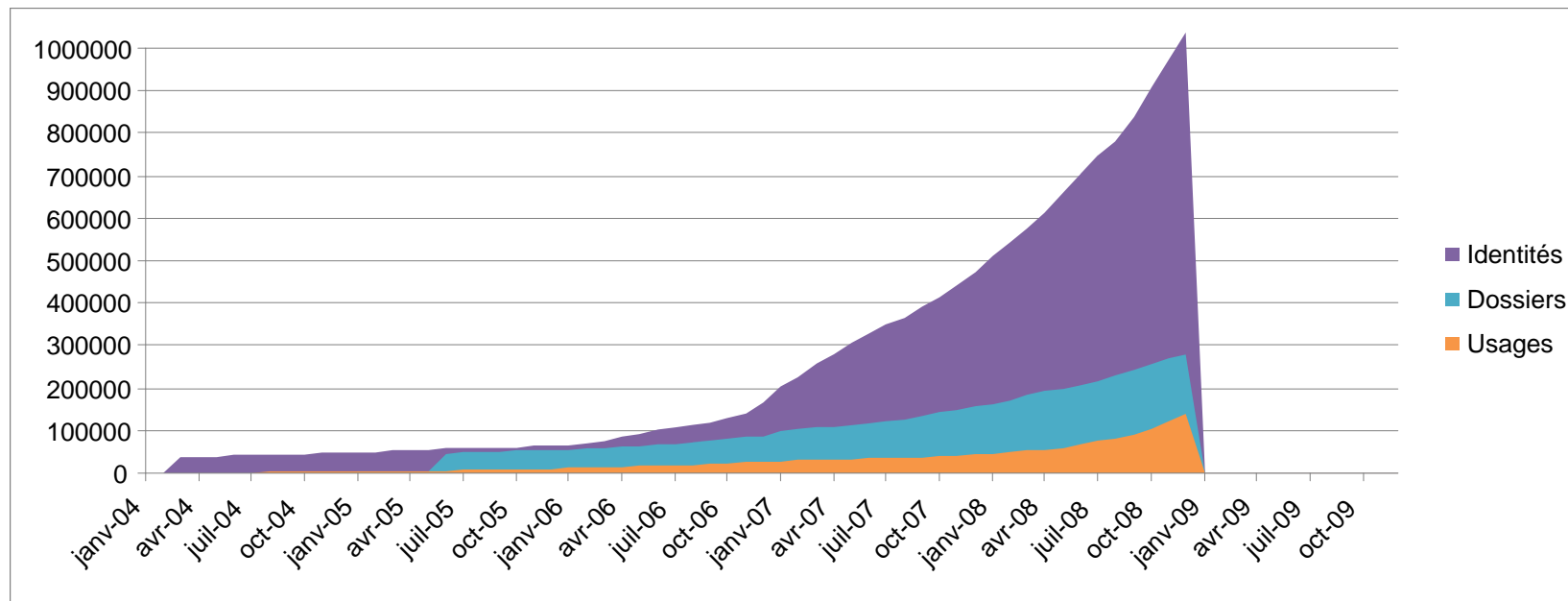
simulation et réalisé



II – Les objectifs fixés en 2005

→ Objectif 2 : 100 000 consultations annuelles (fin 2009)

Les usages sont directement liés aux volumes de dossiers créés



II – ZOOM sur un projet « à VA » : TRAJECTOIRE



→ Objectif :

- 1 – Proposer une aide à l'orientation des patients MCO vers SSR
- 2 – Créer une coordination entre la demande et l'offre
- 3 – Mettre en place un observatoire des bonnes pratiques

Avancées :

Disponibilité de l'outil et mise en production,

Forte utilisation au 31/12/2008

Demandes fortes d'autres régions

=> ***Outil qui est entré en phase d'usage***

SISRA en 3 chiffres (janvier 2009)



1 000 000

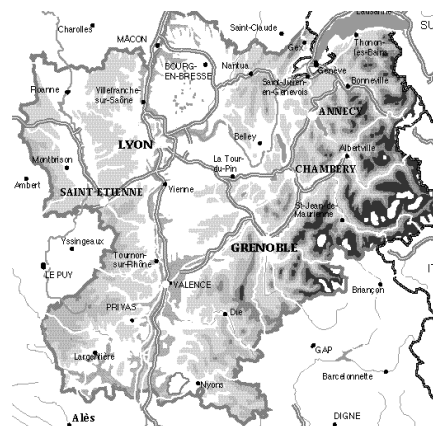
Patients identifiés de façon unique dans la région



50

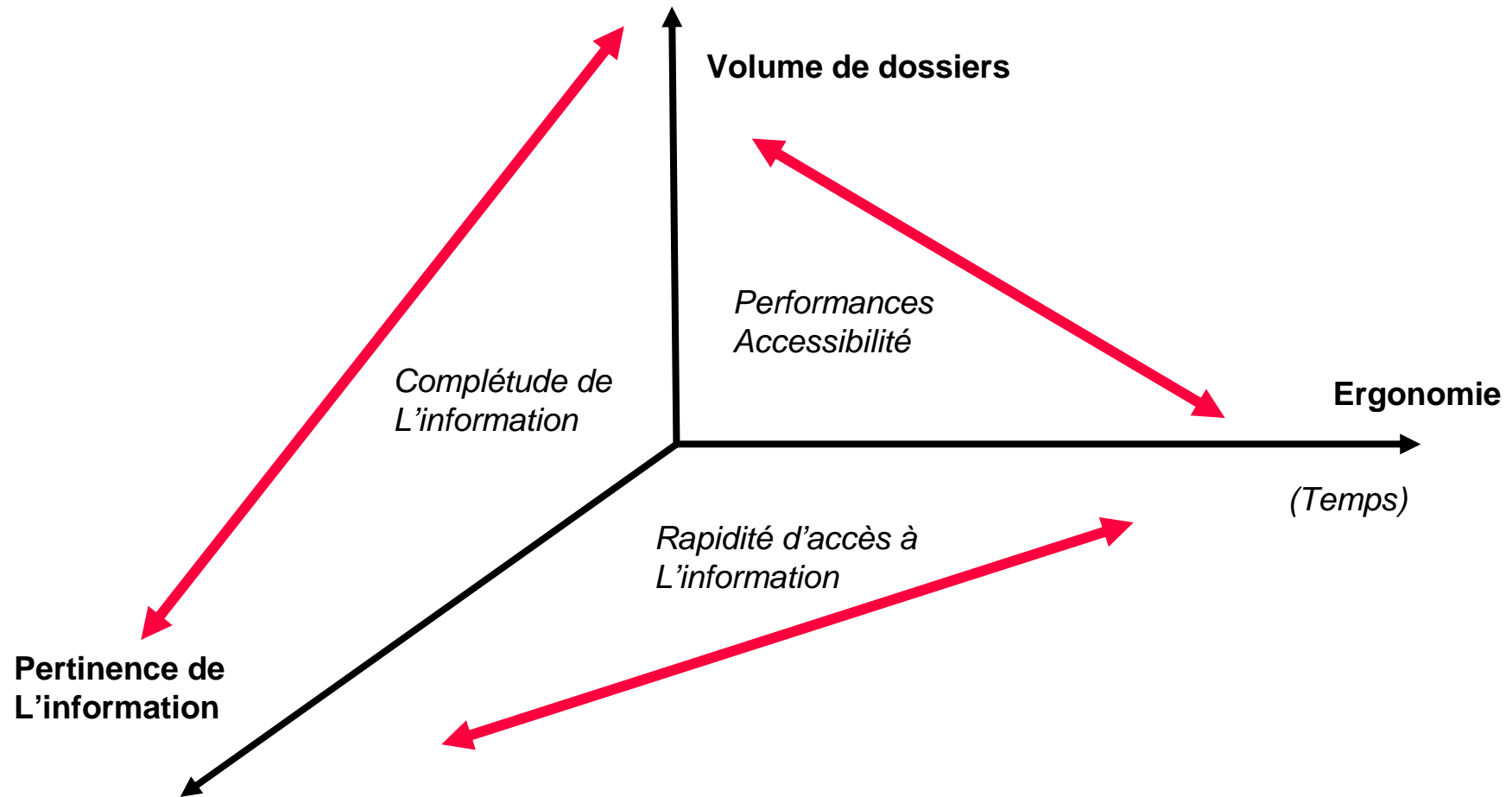
Hôpitaux ou cliniques connectés au DPPR

85%

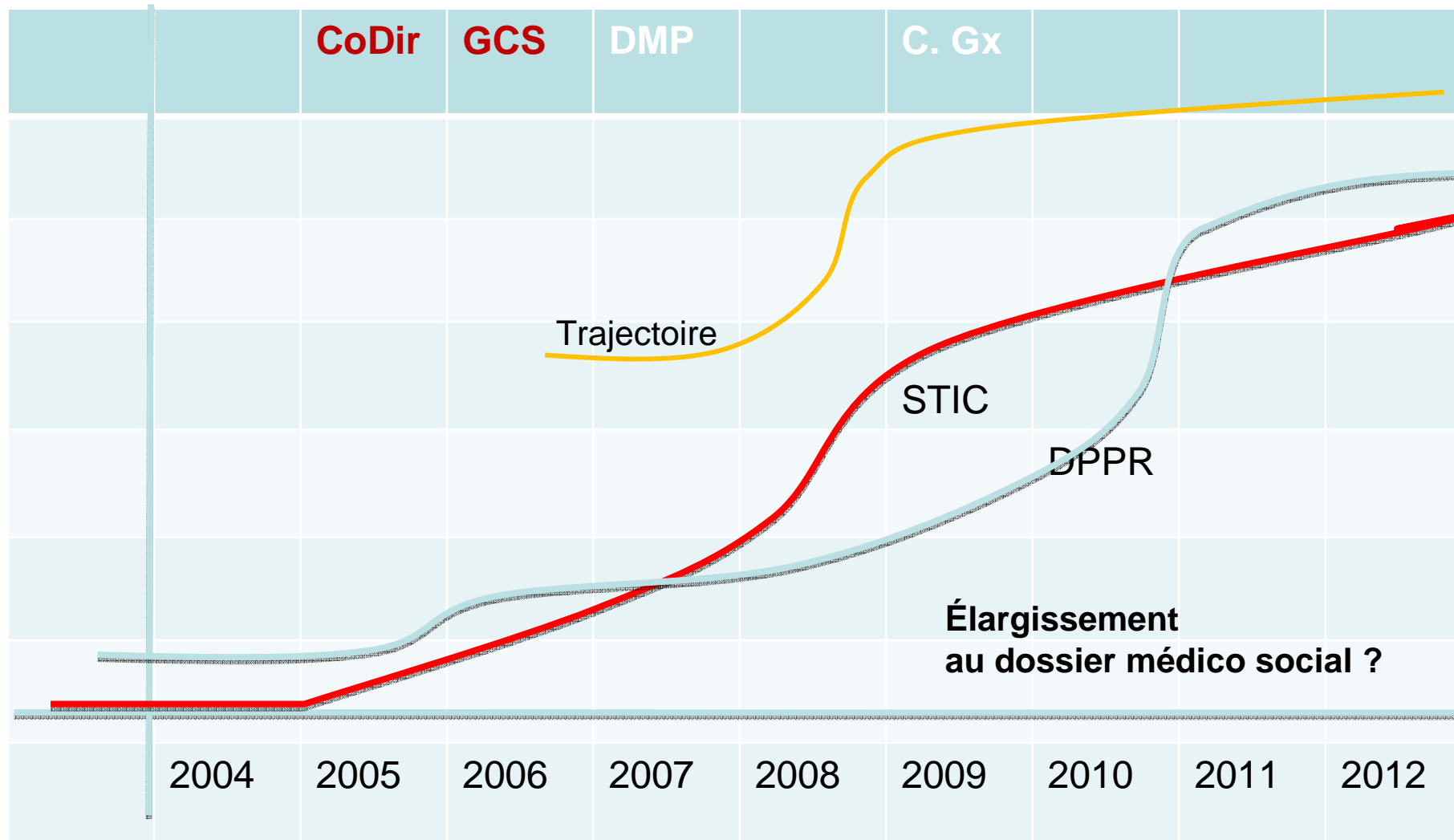


Établissements utilisant Trajectoire (Aide à l'orientation d'un patient d'une structure MCO vers une structure SSR)

III- Perspectives : augmenter les usages



III – Les perspectives 2009/2010





Merci de votre attention